

ELITESTRATEGI FOR ESBJERG TAEKWONDO KLUB

1. Erfaringer

Hvad har klubben gjort indenfor eliteområdet indtil nu? Hvad har erfaringerne været? Hvad er gået godt og hvad er gået mindre godt? Hvad har betinget, at klubben har haft en elite? Hvordan har vi kommunikeret så hele klubben har vidst at det har været et indsatsområde? Hvordan har vi engageret klubben i arbejdet? List tingene i punktform.

Hvad har erfaringerne været?

Gode erfaringer	Mindre gode erfaringer
<ul style="list-style-type: none">• Nedsat et udvalg.• Nedskrevet en funktionsplan.• Liste over A og B hold.• Fysiske rammer for konkurrence udøverne er på plads. (kampbane, scoreboard, elektroniske veste).• Opnået flere udøvere på højt niveau, (landshold og kadet landshold – kun kæmpere).• Nye og kompetente trænere, samt gæste trænere og udvikling af egne trænere.• Mere aktive elever.• Flere sponsor kroner.	<ul style="list-style-type: none">• Dårlig kommunikation.• For meget forældre indblanding.• Ustruktureret eliteindsats i en årrække.

Hvilke erfaringer kan vi bruge fremadrettet?

- Alle erfaringer vi har gjort indtil videre kan hjælpe os i vores fremadrettede indsats.

2. Afklaring og målsætning

A. Afklaring

Hvordan defineres elite i klubben?

ELITESTRATEGI FOR ESBJERG TAEKWONDO KLUB

1. Udøvere der er udtaget til DTFs officielle senior landshold.
2. Træningsindsats minimum 15 timer.
3. Gruppens størrelse 4 personer.

Hvad er de drivende kræfter i andre eliteklubber indenfor samme sport?

Kompetente og entusiastiske trænere og ildsjæle, der bruger RIGTIG meget tid på planlægning, træninger, stævner mv.

B. Vision, mål og strategi

Hvad er klubbens vision for elitearbejdet?

”Vi skal have en positiv/stigende udvikling fra de to eliteudøvere vi har i 2012 til at opnå 4 eliteudøvere på landsholdet og min. 4 guldmedaljer ved internationale stævner – i 2017.

Hvilke sportslige mål opstilles på kort sigt (1-2 år - angiv måned/år). Målene skal være rensat for handlinger. Handlingerne placeres under afsnittet strategi.

Start med at formulér målene!

Eliteområdet – kort sigt	
Hvilke sportslige mål opstilles på kort sigt (1-2 år - angiv måned/år). Målene skal være rensat for handlinger.	Strategi Hvilke konkrete handlinger/aktiviteter skal føre frem til opfyldelse af målet. Angiv år/måned for hver handling/aktivitet
1. DM november 2012 1 guldmedalje	<ul style="list-style-type: none">• August – november (12): vi øger træningsindsatsen fra 2 til 3 træninger i ugen. september (12): uddannelse i elektroniske kampveste/dommerregler. November (12): gæste trænere og diætist.
2. 2 topplaceringer (1-4) ved Internationale stævner i december 2012	<ul style="list-style-type: none">• August – december (12): vi øger træningsindsatsen fra 2 til 3 træninger i ugen.

ELITESTRATEGI FOR ESBJERG TAEKWONDO KLUB

Eliteområdet – kort sigt	
Hvilke sportslige mål opstilles på kort sigt (1-2 år - angiv måned/år). Målene skal være rensset for handlinger.	Strategi Hvilke konkrete handlinger/aktiviteter skal føre frem til opfyldelse af målet. Angiv år/måned for hver handling/aktivitet
	<p>september (12): uddannelse i elektroniske kampveste/dommerregler.</p> <p>November (12): gæste trænere og diætist.</p>
3. DM november 2013 2 guldmedaljer	<ul style="list-style-type: none"> • Januar – november (13): Vi bibeholder de 3 træninger i ugen. • Februar (13): gæste trænere til mentaltræning.
4. 2 topplaceringer (1-4) ved Internationale stævner i december 2013	<ul style="list-style-type: none"> • Januar – december (13): Vi bibeholder de 3 træninger i ugen. • Maj (13): træningslejr.

Hvilke sportslige mål opstilles på lang sigt (3-5 år - angiv måned/år). Målene skal være rensset for handlinger. Handlingerne placeres under afsnittet strategi.

Start med at formulér målene!

Eliteområdet – lang sigt	
Hvilke sportslige mål opstilles på lang sigt (3-5 år - angiv måned/år). Målene skal være rensset for handlinger.	Strategi Hvilke konkrete handlinger/aktiviteter skal føre frem til opfyldelse af målet. Angiv år/måned for hver handling/aktivitet
5. DM november 2014 4 guldmedaljer	<ul style="list-style-type: none"> • Januar 2014 – november 2014 træning på skift i de 5 talentcentre i Forbundet pr. uge. • Marts 2013: Personlig udviklingsplan/kontrakt: Uddannelse, job og bolig (fastholdelse).
6. 3 topplaceringer (1-4) ved Internationale	<ul style="list-style-type: none"> • Januar 2014 – december 2014 træning på

ELITESTRATEGI FOR ESBJERG TAEKWONDO KLUB

Eliteområdet – lang sigt	
Hvilke sportslige mål opstilles på lang sigt (3-5 år - angiv måned/år). Målene skal være rensset for handlinger.	Strategi Hvilke konkrete handlinger/aktiviteter skal føre frem til opfyldelse af målet. Angiv år/måned for hver handling/aktivitet
stævner i december 2014	skift i de 5 talentcentre i Forbundet pr. uge. <ul style="list-style-type: none"> • Marts 2014: Personlig udviklingsplan/kontrakt: Uddannelse, job og bolig (fastholdelse).
7. DM november 2015 5 guldmedaljer	<ul style="list-style-type: none"> • Januar 2015 – november 2015 træning på skift i de 5 talentcentre i Forbundet pr. uge. • Marts 2015: Personlig udviklingsplan/kontrakt: Uddannelse, job og bolig (fastholdelse).
8. 4 topplaceringer (1-4) ved Internationale stævner i december 2015	<ul style="list-style-type: none"> • Januar 2015 – december 2015 træning på skift i de 5 talentcentre i Forbundet pr. uge. • Marts 2015: Personlig udviklingsplan/kontrakt: Uddannelse, job og bolig (fastholdelse).
9. DM november 2016 6 guldmedaljer	<ul style="list-style-type: none"> • Januar 2016 – november 2016 træning på skift i de 5 talentcentre i Forbundet pr. uge. • Marts 2016: Personlig udviklingsplan/kontrakt: Uddannelse, job og bolig (fastholdelse).
10. 4 topplaceringer (1-4) ved Internationale stævner i december 2016	<ul style="list-style-type: none"> • Januar 2016 – december 2016 træning på skift i de 5 talentcentre i Forbundet pr. uge. • Marts 2016: Personlig udviklingsplan/kontrakt: Uddannelse, job og bolig (fastholdelse).

ELITESTRATEGI FOR ESBJERG TAEKWONDO KLUB

Udviklingsmål. (her er tale om mere bløde formuleringer. Udviklingsmålene er ikke umiddelbart målbare, men handler mere om principper og hensigter).

3. Organisatorisk

A. Mål

Hvilke organisatoriske mål på kort sigt (1-2 år - angiv måned/år)? Målene skal være rensset for handlinger. Handlingerne placeres under afsnittet strategi.

Start med at formulér målene!

Organisatoriske mål for eliteområdet – kort sigt	
Hvilke organisatoriske mål opstilles på kort sigt (1-2 år - angiv måned/år). Målene skal være rensset for handlinger.	Strategi Hvilke konkrete handlinger/aktiviteter skal føre frem til opfyldelse af målet. Angiv år/måned for hver handling/aktivitet
1. Klar ansvars- og kompetencefordeling i ETT november 2012.	<ul style="list-style-type: none">• ETT udvalget skal funktionsbeskrives november 2012 færdig udarbejdet og godkendt af bestyrelsen.
2. Alle trænere kender ansvar og kompetence november 2012.	<ul style="list-style-type: none">• Træner opgaver funktionsbeskrives november. 2012 færdig udarbejdet og godkendt af ETT.• Alle trænere har en trænerkontrakt marts 2013.
3. Alle træner har min. niveau 2 august 2014.	<ul style="list-style-type: none">• Træner 2 kursus august 2014.• 2 trænere har træner 1 i august 2013• Trænersamtaler hvert år i marts måned• Alle trænere har en udviklingsplan i april 2013.

ELITESTRATEGI FOR ESBJERG TAEKWONDO KLUB

Hvilke organisatoriske mål på længere sigt (3-5 år - angiv måned/år)? Målene skal være rensset for handlinger. Handlingerne placeres under afsnittet strategi.

Start med at formulér målene!

Organisatoriske mål for eliteområdet – lang sigt	
Hvilke organisatoriske mål opstilles på lang sigt (3-5 år - angiv måned/år). Målene skal være rensset for handlinger.	Strategi Hvilke konkrete handlinger/aktiviteter skal føre frem til opfyldelse af målet. Angiv år/måned for hver handling/aktivitet
4. Træneruddannelse niveau diplom minimum 1 person. (december 2016)	<ul style="list-style-type: none">Opstart diplomtræneruddannelse (2014)

Hvilket støtteapparat skal der stilles til rådighed (læge, fysioterapeut, mental træner, kostvejleder m.v.) fysioterapeut, mental træner, kostvejleder ønskes tilgængelige. Er der ikke i dag, ønskes via DTaF og Esbjerg Kommune august 2013.

B. Ressourcemæssige krav

Hvilke kompetencer er nødvendige på det organisatoriske niveau?.

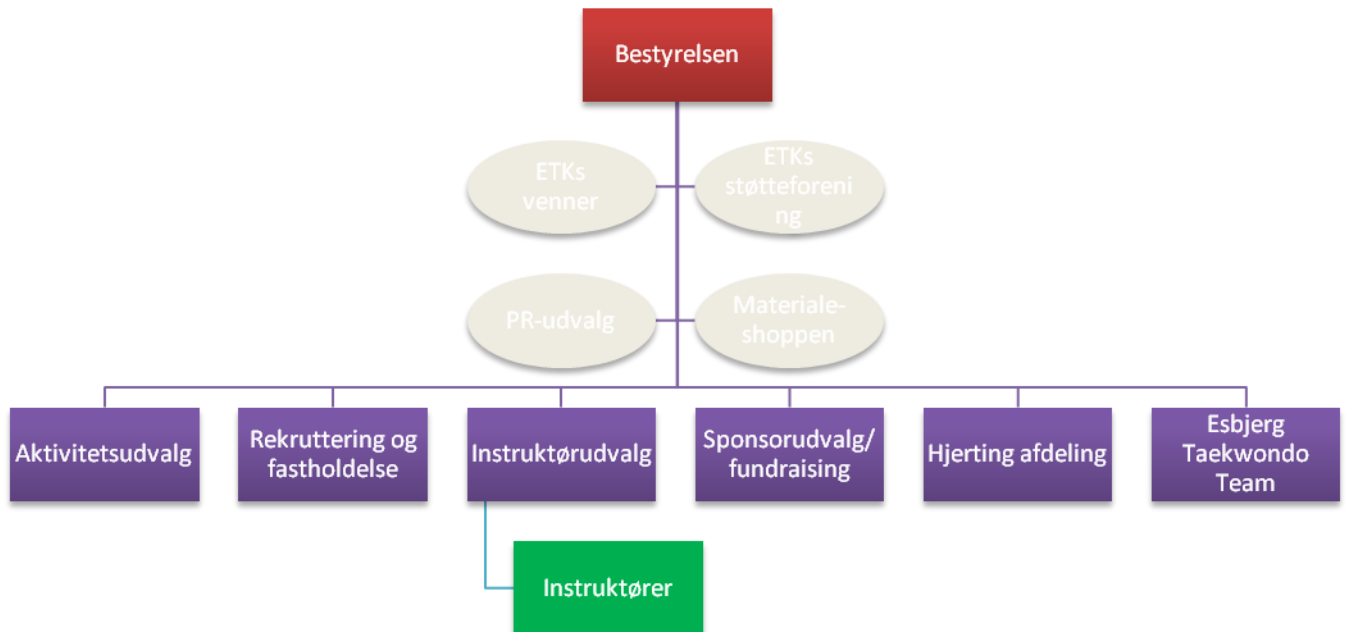
Indsigt i Taekwondo, økonomikompetencer, ledelseskompeterencer.

Hvilke kompetencer er nødvendige i trænerstaben?. Tid, entusiasme, medmenneskelighed, stor taekwondo indsigt (teknik og dommerregler m.v.).

Nye trænere indgår som støtter til erfarne trænere. Skal skoles til konkurrence træner gerningen. Den "nye" slippes ikke selv løs. Specielt ved børnetræning er det meget vigtigt med erfarne trænere.

ELITESTRATEGI FOR ESBJERG TAEKWONDO KLUB

Organisationsplan for Esbjerg Taekwondo Klub



Ansvar for elitepolitikken er placeret hos formanden for bestyrelsen. Ansvar for implementering af elitestrategien er placeret hos formanden for ETT.

C. Træningsmiljø/faciliteter

Hvad er det for et træningsmiljø, som stilles til rådighed, således at den aktive konstant motiveres mod bedre resultater?

Esbjerg Talent Center, hvor fysiske og menneskelige rammer forefindes. Sparring ude fra med konkurrencefolk/trænere, kampbaner, scoreboard m.v.

Hvilke miljøer/faciliteter virker fremmende på elitearbejdet?

Påvirkning fra DTaF og andre talentcentre.

ELITESTRATEGI FOR ESBJERG TAEKWONDO KLUB

Såfremt de fysiske faciliteter ikke lever op til kravene, hvilken strategi har klubbestyrelsen for udvikling af faciliteterne.

ETT har disse faciliteter.

Hvilke forpligtigelser har eliten overfor klubben/øvrige medlemmer?

Medaljer, rollemodeller, gode kammerater, gode ansigter ud ad til, PR for klubben.

ELITESTRATEGI FOR ESBJERG TAEKWONDO KLUB

D. Økonomi

Hvilke økonomiske ressourcer (opstil et budget – for de næste 3-5 år for elitearbejdet) kræver det at realisere en elitestrategi og hvordan skal de skaffes?

10.000 kr. til fælles for den samlede elite i DK turneringsdeltagelse.

Rammebudget for den samlede kampgruppe er 50.000 kr og teknikgruppen 20.000 kr. Derudover søges bestyrelsen ved deltagelse i internationale stævner, eksterne trænere. , anslået 15.000 til esterne træner, internationale stævner, sekundanter og udstyr.

Hvad er de nødvendige prioriteringer?

Nøgleposter kan fx være: Løn, uddannelse, træningslejre, stævnedeltagelse, støttekoncept, støtteapparat m.v.

År ☺ Nøgleposter ☺	2013	2014	2015	2016	2017
1/Stævner	5.000	5.000	5.000	5.000	5.000
2/Kørsel/transport	5.000	5.000	5.000	5.000	5.000
3/ Int. stævner	20.000	20.000	20.000	20.000	20.000
4/ Ext. Træning og Expert rådgivere.	7.500	7.500	7.500	7.500	7.500
5/ Træneruddannelse			15.000 Diplom Træner	15.000 Diplom træner	
6/ Udstyr	7.500	5.000	5.000	5.000	5.000
I alt	45.000	42.500	57.500	57.500	42.500

1/ + 2/ er fast budget. 3/+ 4/ + 5/ + 6/ er rammebudget pr. år.

Hvilken strategi har klubbestyrelsen for at øge klubbens indtægtsside/minimere udgiftssiden?

Taekwondoarrangementer (stævner, sommerlejre), sponsorer og legater, forældrearrangementer (loppemarked m.v.).

ELITESTRATEGI FOR ESBJERG TAEKWONDO KLUB

Der henvises til ETT retningslinjer vedr. egenbetaling. Opdateres en gang pr. år. Marts måned.

E. Eliterekruttering

Hvordan skabes en subelite/talentgruppe, hvorfra der kan rekrutteres?

Der rekrutteres fra grundtrænings- hold,

Konkurrencetrænere og traditionelle holdtrænere sender dem "afsted" til talent træning, når de finder eleverne modne herfor. Eleverne kommer også selv. Prøvetræning. Herudover skal vi i marts 2013 formulere en talentstrategi.

Hvordan forholder klubbestyrelsen sig til rekruttering fra andre klubber? (hvordan kontakter klubben udøver/bestyrelse?)

Inviterer øvrige nærliggende klubber (via klubbernes bestyrelser) samt andre talentcentre. Viser åbenhed. E

Hvordan fastholder vi eliteudøvere (hvilke konkrete tiltag skal iværksættes? – år/måned).

ETT engagerer sig på personligt plan med den enkelte eliteudøver.

Støtter op med en personlig udviklingsplan inden for sport, uddannelse og job. Revideres marts måned.

F. Job/Uddannelse

Hvilke muligheder skal der være for planlægning af civil- og sportskarriere?

Eliteklasser i kommunen under Team Denmark. Konkurrence udviklingsamtale/plan for den enkelte udøver. PT ingen på Vestervangs Eliteklasser. Forventes startet op 2013.

H. Kommunikation

Hvordan ønsker klubben at håndtere pressen og nyhedsformidling samt sponsorer og interessenter (eksterne interessenter) i forhold til elitearbejdet?

Vi har en PR medarbejder i det daglige. Der udarbejdes 1 gang pr. år en status opgørelse for resultater og udvikling i samarbejde med eliteudvalgsformand i oktober måned. Sponsorer og velvillige firmaer samt øvrige venner inviteres til et møde med konkurrencefolk november hvert år.

ELITESTRATEGI FOR ESBJERG TAEKWONDO KLUB

Hvordan ønsker klubben at håndtere den interne kommunikation til idrætsudøvere, trænere og medlemmer?

ETT og personlige samtaler. De afholdes marts måned.

Hvordan brandes/lanceres klubbens elitestrategi? (hvordan gøres den synlig og tilgængelig?) Hvordan synliggøres arbejdet med strategien løbende?

ETT brev til klubberne en gang årligt. Møder mellem ETT og udøver marts måned, PR medarbejder, hjemmeside.

4. Sociale

Hvordan skaber klubben et så nuanceret klubliv som overhovedet muligt, hvor alle kan opleve et idrætsfaglig og et trænings- og konkurrencemæssigt fællesskab.

Klubarrangementer der dækker alle aldersgrupper og udøvere. Opfordrer til socialt samvær med i gode lokaler og alle faciliteter. Herudover stilles AV midler til rådighed. Sauna- og styrketræningsrum forefindes.

De sociale aktiviteter er en del af klubbens årsplan, som udarbejdes hver år i marts måned.

5. Forventninger til hinanden

A. Krav til de aktive

Hvilke særlige krav stilles til elitegruppen - det kunne være deltagelse i sponsorarbejde, deltagelse som hjælper, personlig udviklingsplan, rolle i forhold klubbens værdier og leveregler m.v.

Vi udarbejder en kontrakt mellem udøver og klub. Heri meddeles deltagelse i pr. arbejde, udvikling og øvrige forløb. Udarbejdes inden marts 2013. Ansvar Udvalgsformanden for ETT.

Konsekvens (hvis kravene/resultaterne ikke opnås). Se ETT's oplæg vedr. retningslinjer.

B. Støttekoncept

Har klubben et støttekoncept? Hvilke former for støttemuligheder er der? Hvad udløser støtte? Hvis ikke klubben har et støttekoncept, skal der på et tidspunkt udarbejdes et – i givet fald hvornår (år/måned)

Se ETT's retningslinjer. Disse evalueres og opdateres næste gang 2013 marts.