

BREDDESTRATEGI FOR ESBJERG TAEKWONDO KLUB

1. Erfaringer

Hvad har klubben gjort indenfor breddeområdet indtil nu? Hvad har erfaringerne været? (fokusér på fakta) Hvad har betinget, at klubben har arbejdet med bredden? List i punktform.

Hvad har erfaringerne været?

Gode erfaringer	Mindre gode erfaringer
<ul style="list-style-type: none">• Får stor elevtilgang.• God til at fastholde trænere og ledere.• God klubånd• Stor deltagelse i klubbens aktiviteter.• Faste traditioner.• Tilpasser klubbens tilbud i forhold til efterspørgsel.	<ul style="list-style-type: none">• Svært ved at fastholde elever.

Hvilke erfaringer kan vi bruge fremadrettet?

- Alle.

2. Afklaring og målsætning

A. Afklaring

Hvad er en breddeudøver?

- Alle klubbens medlemmer, undtaget konkurrence udøvere. Aldersgruppen er fra 5 år.
- Nogle træner for at lære selvforsvar, nogle for motionens skyld, andre for det sociale/kammeratskabet. Der er ikke de store forskelle imellem de voksne og børn. De voksne fokuserer dog mere på den fysiske træning.

BREDDESTRATEGI FOR ESBJERG TAEKWONDO KLUB

Hvordan defineres breddegruppen i klubben (kopier målgruppen fra politikken)?

Strategiens målgruppe er alle klubbens medlemmer, undtaget konkurrence udøvere. Aldersgruppen er fra 5 år.

Hvad er de drivende kræfter i andre klubber, der arbejder med breddeudvikling indenfor samme sport?.

- Ildsjæle og gode trænere.

B. Vision, mål og strategi

Hvad er klubbens vision for breddearbejdet?.

- Stærk, solid og bred menneskemængde på 250.
- Give den enkelte en god fysisk og mental udvikling.
- Højt uddannet træner- og lederstab.
- Et stærk socialt klubliv.

Sportslige mål på kort sigt (1-2 år - angiv måned/år). Målene skal være rensat for handlinger.

Handlingerne placeres under afsnittet strategi.

Breddeområdet – kort sigt	
Hvilke sportslige mål opstilles på kort sigt (1-2 år - angiv måned/år). Målene skal være rensat for handlinger.	Strategi Hvilke konkrete handlinger/aktiviteter skal føre frem til opfyldelse af målet. Angiv år/måned for hver handling/aktivitet
1. Medlemstal på 250 Pr 31/6-13	<ul style="list-style-type: none">• Velkomstpakke for nye d.31/6-13• Føle sig hjemme asap. Mentor tilknyttes. Holdtræner ansvarlig og Brian Asmussen starter det op. Start d.1/2-13• Evaluering af frafald. Kigger på de enkelte hold udvikling pr. halve år. Lene Bønning. Start december 2012.• Evaluerings skema vedr. trivsel på de enkelte hold. Gøres pr. år. Start december

BREDDESTRATEGI FOR ESBJERG TAEKWONDO KLUB

	klubmodulet. Brian Asmussen ansvarlig.
2. Graduering af kupgrader skal ske med hyppigere intervaller. Elever fra 10 – 6 kup skal gradueres en ekstra gang pr. år. Dog maks 3. gange pr. år. Januar 2014	<ul style="list-style-type: none"> Trænergruppe med ansvar for graduering. Brian Asmussen ansvar. Graduering af den enkelte elev, skal ske minimum 2 gange årligt. Marts 2013.
3. Der skal være mere styr på indstillinger og intervaller imellem Dangradueringer. Vi har 2 indstilliger pr. år. April og Oktober. April 2013	<ul style="list-style-type: none"> Trænergruppe med ansvar for overholdelse af intervaller. Brian Andreasen er ansvarlig. Marts 2013.
4. Fokus på træning af selvforsvar i klubben. Vi vil skabe et ekstra tilbud som kan være med til at højne kvaliteten i selvforsvar. August 2013	<ul style="list-style-type: none"> November 2012. Selvforsvarsgruppe dannes, og selvforsvarshold oprettes. Ansvar Torben M.
5. Vi har i dag 10 kæmpere som vi gerne vil øge til 15 kæmpere. August 2013	<ul style="list-style-type: none"> Vi spejder efter deltagere på de eksisterende hold. Torben Madsbøll. August 2013
6. Vi har i dag 12 teknik udøvere som vi gerne vil øge til 17 udøvere. August 2013	<ul style="list-style-type: none"> Vi spejder efter deltagere på de eksisterende hold. Torben Madsbøll. August 2013

Sportslige mål på lang sigt (3-5 år - angiv måned/år). Målene skal være rensat for handlinger. Handlingerne placeres under afsnittet strategi.

Breddeområdet – lang sigt	
Hvilke sportslige mål opstilles på lang sigt (3-5 år - angiv måned/år). Målene skal være rensat for handlinger.	Strategi Hvilke konkrete handlinger/aktiviteter skal føre frem til opfyldelse af målet. Angiv år/måned for hver handling/aktivitet
1. Bedre muligheder for fysisk/motionstræning for voksne ved at lave ekstra tiltag. August 2015	<ul style="list-style-type: none"> Der oprettes et voksen motionshold. Brian Andreasen. August 2015.
2.	<ul style="list-style-type: none">
3.	<ul style="list-style-type: none"> xx

BREDDESTRATEGI FOR ESBJERG TAEKWONDO KLUB

4.	<ul style="list-style-type: none">• xx
----	--

Udviklingsmål. (her er tale om mere bløde formuleringer. Udviklingsmålene er ikke umiddelbart målbare, men handler mere om principper og hensigter).

3. Organisatorisk

A. Mål

Organisatoriske mål på kort sigt (1-2 år - angiv måned/år)? Målene skal være rensset for handlinger. Handlingerne placeres under afsnittet strategi.

Breddeområdet – kort sigt	
Hvilke organisatoriske mål opstilles på kort sigt (1-2 år - angiv måned/år). Målene skal være rensset for handlinger.	Strategi Hvilke konkrete handlinger/aktiviteter skal føre frem til opfyldelse af målet. Angiv år/måned for hver handling/aktivitet
1. Effektiv bestyrelse. Medlemmerne i bestyrelsen har hver deres ansvarsområde i forhold til opfyldelse af de sportslige breddemål. Der samarbejdes tæt med alle underudvalg. Januar 2013	<ul style="list-style-type: none">• Arbejdsopgaver fordeles og beskrives. Bestyrelsen strømlines ved hjælp af klubudviklingsmodulet. Viser på hjemmesiden. Januar 2013. Finn L. har ansvar.

BREDDESTRATEGI FOR ESBJERG TAEKWONDO KLUB

Organisatoriske mål på længere sigt (3-5 år - angiv måned/år)?. Målene skal være rensset for handlinger. Handlingerne placeres under afsnittet strategi.

Breddeområdet – lang sigt	
Hvilke organisatoriske mål opstilles på lang sigt (3-5 år - angiv måned/år). Målene skal være rensset for handlinger.	Strategi Hvilke konkrete handlinger/aktiviteter skal føre frem til opfyldelse af målet. Angiv år/måned for hver handling/aktivitet
1. Vi vil fortsat have en stabil og kontinuerlig bestyrelse. August 2015	<ul style="list-style-type: none">• Det effektueres ved brug af funktionsbeskrivelser for de enkelte bestyrelsesmedlemmer og ved rettidig at finde de rette personer til posterne. August 2015
2. Vi forventer opstart af breddeudvalg. August 2015	<ul style="list-style-type: none">• Der udarbejdes funktionsbeskrivelser og der søges de rette personer. August 2015
3. Vi forventer opstart af konkurrenceudvalg. August 2015	<ul style="list-style-type: none">• Der udarbejdes funktionsbeskrivelser og der søges de rette personer. August 2015
4.	<ul style="list-style-type: none">• Xx

B. Ressourcemæssige krav

Hvilke kompetencer er nødvendige på det organisatoriske niveau?

- Der udarbejdes arbejdsbeskrivelser for hver enkelt funktion. Heri angives krav til kompetence og ansvar. Finn Larsen er ansvarlig. August 2013.

Hvilke kompetencer er nødvendige i trænerstaben?

Der udarbejdes arbejdsbeskrivelser for hver enkelt funktion. Heri angives krav til kompetence og ansvar. Opdelt efter kategorier: Hjælpetræner, holdtræner, kamptræner o.s.v.

- Hjælpetræner: Minimum 12 år og rød bælte. De uddannes løbende på holdet af den ansvarlige træner og kommer desuden på Hjælpetrænerkursus.
- Trænere: Minimum 15 år. Skal være minimum rød bælte, og skal kunne undervise i det officielle pensum til gradueringer. Trænerne skal deltage i de udbudte trænerkurser.

BREDDESTRATEGI FOR ESBJERG TÆKWONDO KLUB

- Kamptræner: Skal som minimum have kendskab og kompetencer til at undervise i de påkrævede teknikker. Trænerne skal deltage i relevante kurser, såsom ernæring og psykologi.

Ansvarlige er Brian Asmussen og Brian Andreassen. August 2013.

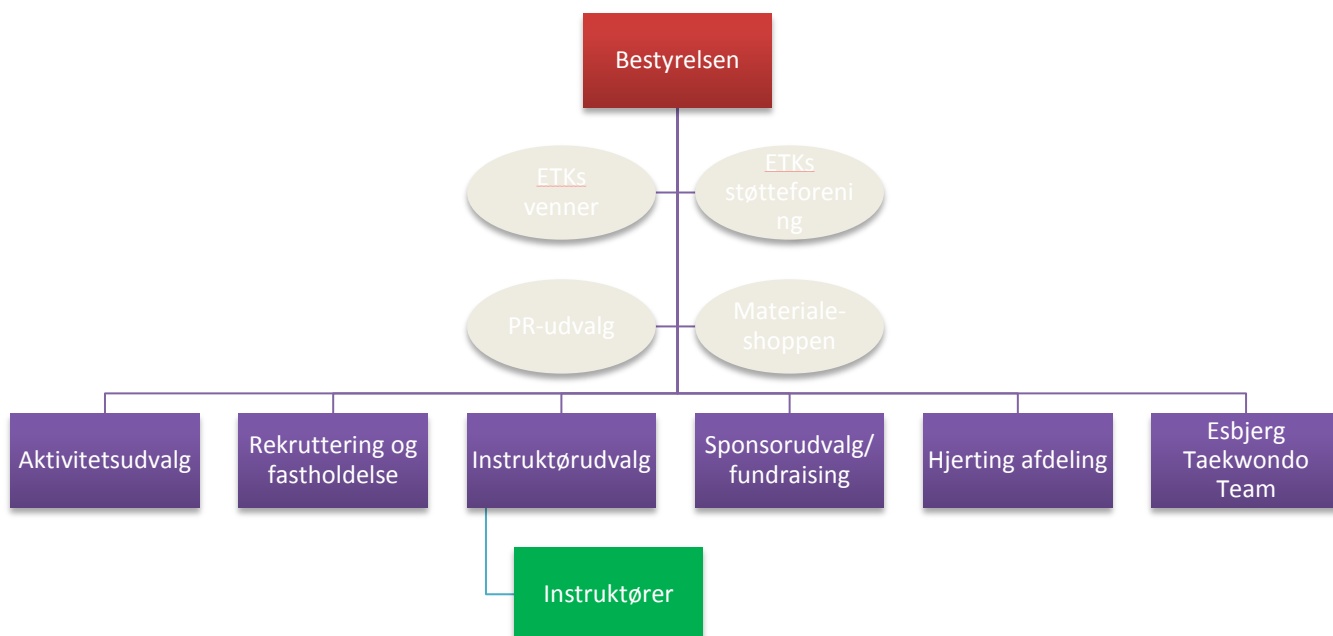
Hvilke andre ressourcer skal være til rådighed?.

- xx

Krav/plan for efteruddannelse. (hvordan lukkes gabet mellem det nuværende og det nødvendige kompetenceniveau?)

- Hvis kompetencer mangles, sendes trænere og hjælpetrænere på de nødvendige kurser. Der er lavet udviklingsplaner, som der følges op på af trænerfordelerne Brian Asmussen og Brian Andreassen. Januar 2014.

Organisationsplan for Esbjerg Taekwondo Klub



BREDDESTRATEGI FOR ESBJERG TAEKWONDO KLUB

Ansvar for breddepolitikken er placeret hos formanden for bestyrelsen. Ansvar for implementeringen af breddestrategien er placeret hos næstformanden.

C. Træningsmiljø/faciliteter

Hvad er det for et træningsmiljø, som stilles til rådighed, således at den aktive konstant motiveres mod fremgang?.

- Gode og velfungerende lokaler.

Hvilke faciliteter kræver breddearbejdet?.

- Ingen .

Såfremt de fysiske faciliteter ikke lever op til kravene, har klubbestyrelsen en strategi for udvikling af faciliteterne.

- Det gør de. Og vi har en løbende kraftigt udvikling.

Hvilke forpligtigelser har bredden overfor klubben/øvrige medlemmer.

- Vise et godt ansigt ud ad til. Støtte tiltag positivt. Efterleve elev – og ordensregler. Påtage sig opgaver, der ønskes udført.

BREDDESTRATEGI FOR ESBJERG TAEKWONDO KLUB

D. Økonomi

Hvilke økonomiske ressourcer (opstil et budget – for de næste 3-5 år for breddearbejdet) kræver det at realisere en breddestrategi og hvordan skal de skaffes? Nøgleposter kan fx være: Løn, uddannelse, træningslejre, stævnedeltagelse, støttekoncept, støtteapparat m.v.

År ➡					
Nøgleposter					
⬇	2013	2014	2015	2016	2017
Ekstern trænere x 4 pr år	10.000	10.000	10.000	10.000	10.000
Træneruddannelse	20.000	20.000	20.000	30.000	30.000
Stævner	50.000	50.000	50.000	50.000	50.000
Sociale arrangementer	15.000	15.000	20.000	20.000	30.000
Trænerleder gaver og fest	30.000	30.000	30.000	30.000	40.000

Hvilken strategi har klubbestyrelsen for at øge klubbens indtægtsside/minimere udgiftssiden?

- Evaluere efter 2 år på nye tiltag ved at øge medlemsantallet og større egenbetaling for medlemmer. Breddestrategien dækkes af driften hvilket vil fremgå i klubbens budget.

E. Rekruttering/-fastholdelse af bredden

Hvordan forholder klubbestyrelsen sig til rekruttering fra andre klubber? (hvordan kontakter klubben udøver/bestyrelse?).

- Vi gør intet aktivt for at rekruttere fra andre klubber.

Hvordan fastholder vi breddeudøvere (hvilke konkrete tiltag skal iværksættes? – år/måned)

- Se skema **Breddeområdet – kort sigt**

BREDDESTRATEGI FOR ESBJERG TAEKWONDO KLUB

Hvordan skabes en overgang fra bredde til talent/elitegruppe – og omvendt? Hvad er det for særlige udfordringer, man står overfor?

- Trænere udpeger de aktuelle udøvere.
- Øget træningsmængde fra bredde og talent. Fastholdelse af talent/elite- gøre vedkommende til instruktører/leder.
- Træningen foregår sammen, deltager i stævner sammen og de sociale arrangementer.

F. Kommunikation

Hvordan ønsker klubben at håndtere pressen og nyhedsformidling samt sponsorer og interessenter (eksterne interessenter) i forhold til breddearbejdet?

- Via PR medarbejder og breddeudvalget. Der bliver skrevet til de forskellige medier ved stævner og de forskellige klub arrangementer.

Hvem er ansvarlig?

- Næstformand Brian Andreasen.

Hvordan ønsker klubben at håndtere den interne kommunikation til idrætsudøvere, trænere, forældre og medlemmer?

- Klubmodul nyhedsbreve, hjemmeside, infotavle og infoskærm, forældre møder, facebook gr. Det sker løbende med udgangspunkt i vores årsplan. 2013

Hvordan brandes/lanceres klubbens breddestrategi? (hvordan gøres den synlig og tilgængelig?) Hvordan synliggøres arbejdet med strategien løbende?

- Klubmodul nyhedsbreve, hjemmeside, infotavle og infoskærm, forældre møder, facebook gr. Det sker løbende med udgangspunkt i vores årsplan. 2013

4. Sociale

Hvordan skaber klubben et så nuanceret klubliv som overhovedet muligt, hvor alle kan opleve et idrætsfaglig og et trænings- og konkurrencemæssigt fællesskab.

Klubarrangementer der dækker alle aldersgrupper og udøvere. Opfordrer til social samvær i gode lokaler og ved brug af alle faciliteter. Herudover stilles AV midler til rådighed. Sauna og styrketræningsrum forefindes.

Vores lokaler (hvor overstående faciliteter forefindes) står til rådighed i klubbens åbningstid. De sociale arrangementer skrives i årsplanen som laves i hvert år i december.

5. Forventninger til hinanden

A. Krav til de aktive

Hvilke særlige krav stilles til breddegruppen - det kunne være deltagelse i sponsorarbejde, deltagelse som hjælper, personlig udviklingsplan, rolle i forhold klubbens værdier og leveregler m.v.

- Vi forventer at medlemmerne overholder ordensreglementet og hjælper til når det behøves. Introduktion vil ske ved opstart i klubben. Ordensreglementer forefindes på klubbens hjemmeside og pensum.

Konsekvens (hvis kravene ikke efterleves)

- Dialogmøde.

B. Støttekoncept

Har klubben et støttekoncept? Hvilke former for støttemuligheder er der? Hvad udløser støtte? Hvis ikke klubben har et støttekoncept, skal der på et tidspunkt udarbejdes et – i givet fald hvornår (år/måned)

- Klubben betaler opstillingsgebyr for konkurrenceudøvere. Klubben giver tilskud til Hytteture, DiscoFest og lign. arrangementer hvor der er egenbetaling.